

# CATÁLOGO DO ITEM IMPORTADO

## Pleito de Inclusão de Ex-Tarifário

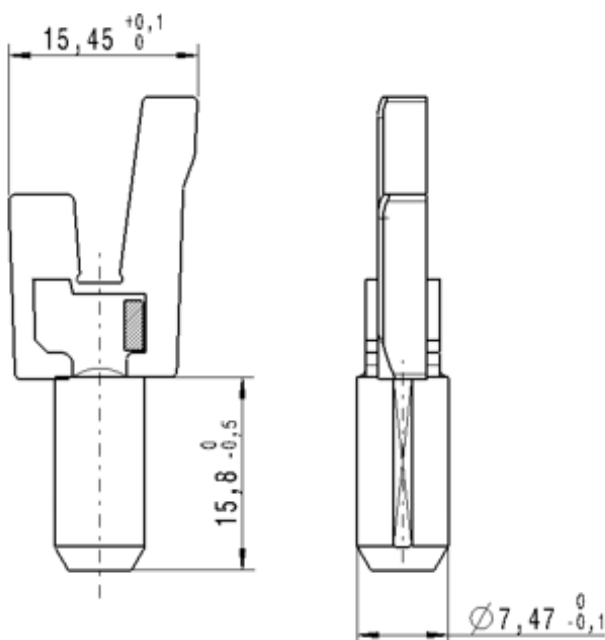
Número de Controle SDIC	NCM	Sugestão de descrição do ex-Tarifário
D26-21I	8708.30.90	Munhão moldado; contendo aço C40 (DIN EN 10083-2) e plástico FORTRON 4332L6 ou Rytan BR111BL; com limite de escoamento mínimo de 450 N/mm <sup>2</sup> e espessura 4 mm (+0,15 mm) e corpo parcialmente sobre injetado, com altura de 15,45 mm (+0,1 mm), comprimento do corpo cilíndrico de 15,8 mm (-0,5 mm) e diâmetro do corpo cilíndrico de 7,47 mm (-0,1 mm); para fabricação de regulador de ajuste incremental do freio a tambor; com função de transmitir a força da alavanca para a sapatas de freio durante a aplicação do freio de estacionamento e manter constante a folga entre o material de atrito e o tambor; com aplicação em automóveis, veículos comerciais leves.

### 1. Especificações técnicas detalhadas da autopeça

*(características quantitativas e qualitativas, por exemplo: dimensões, materiais de fabricação, especificações de trabalho/funcionamento [torque, potência, resistência, tensão, corrente, dureza, vazão, condutibilidade, temperatura etc.], características de hardware, software, características físicas, dentre outras inerentes a cada produto):*

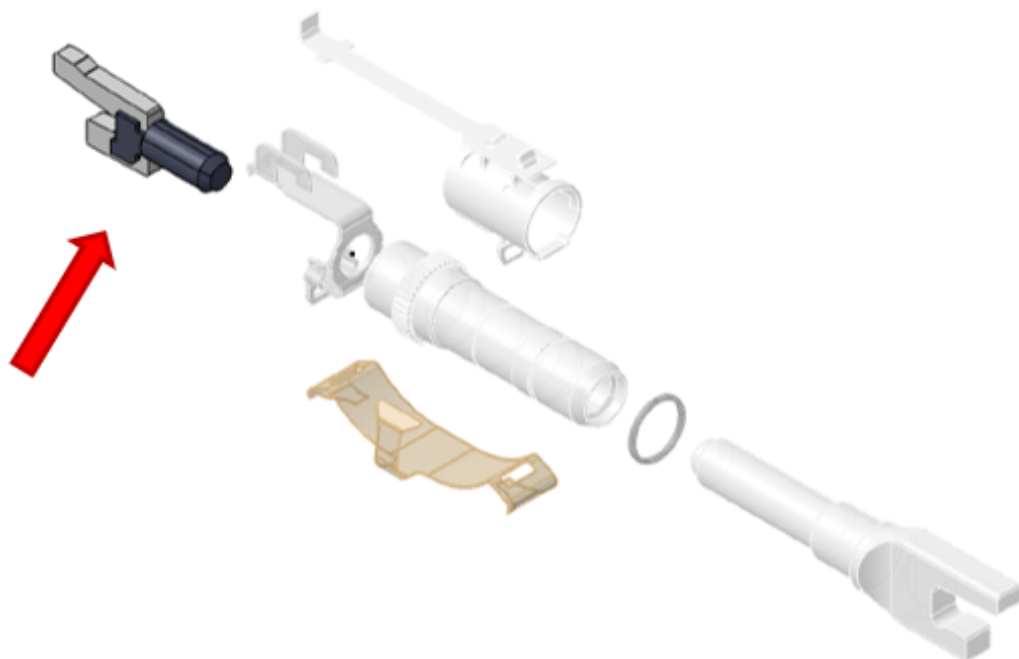
Limite de escoamento mínimo de 450 N/mm<sup>2</sup> e espessura 4 mm (+0,15 mm) e corpo parcialmente sobre injetado, com altura de 15,45 mm (+0,1 mm), comprimento do corpo cilíndrico de 15,8 mm (-0,5 mm) e diâmetro do corpo cilíndrico de 7,47 mm (-0,1 mm)

### 2. Imagens da autopeça importada e/ou desenho esquemático *(obrigatório conter as principais dimensões em milímetros):*



### 3. Aplicação do item importado *(em qual produto fabricado pela empresa pleiteante o item importado será incorporado):*

Aplicado em: regulador de ajuste incremental do freio a tambor



**4. Função do item importado no produto fabricado pela empresa pleiteante do ex-tarifário:**

Transmitir a força da alavanca para a sapatas de freio durante a aplicação do freio de estacionamento e manter constante a folga entre o material de atrito e o tambor

Veículos(s): automóveis, veículos comerciais leves